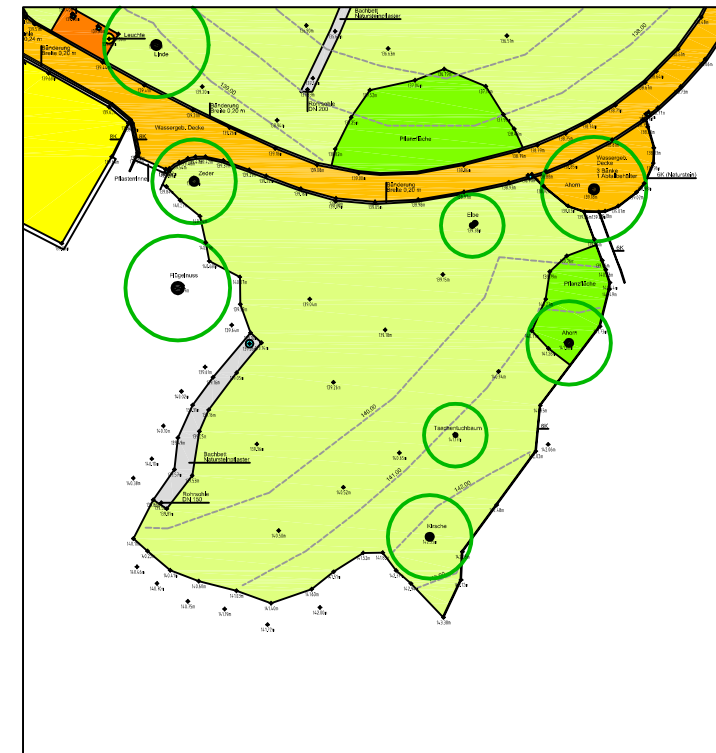
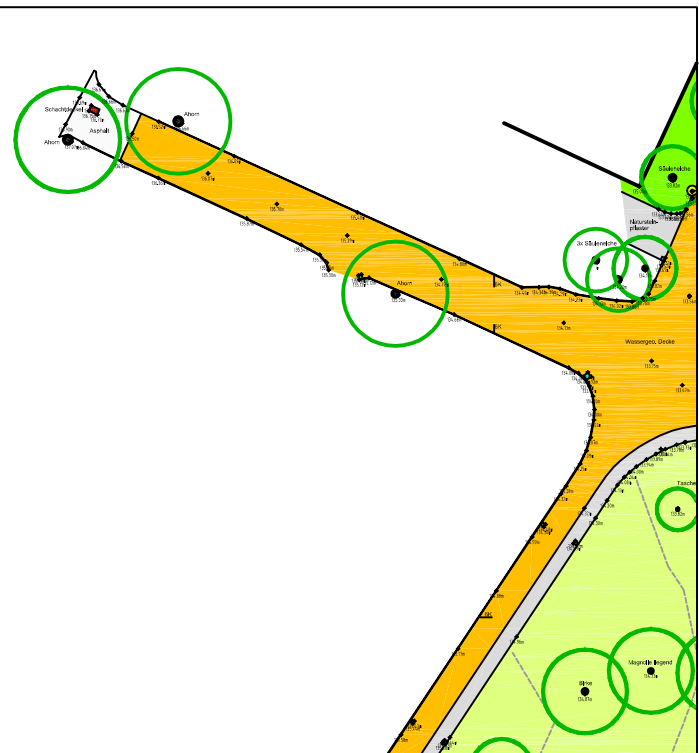
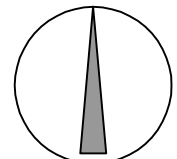




| | |
|--|-------------------------|
| | Asphalt |
| | Pflaster |
| | Platten |
| | Rasen |
| | Pflanzfläche |
| | Wassergebundene Decke |
| | Sand |
| | Wasser |
| | Hecke |
| | Zaun |
| | Leuchte |
| | Schachtdeckel |
| | Ablauf |
| | Kantenstein 6 cm / 8 cm |
| | Solitärbaum |
| | Solitärstrauch |



Ingo Bergmann
Dipl.-Ing. (FH)
Deppendorfer Straße 162
33739 Bielefeld
Fon (0 52 03) 29 61-17
Fax (0 52 03) 29 61-18
ingo.bergmann@dts-online.net
www.bergmann-ingenieurbuero.de

Projekt:
Bürgerpark, Bielefeld

Elektrooptisches Bestandsaufmaß
Südlicher Bereich
M 1:250, DIN A0
Dezember 2008

Auftraggeber:
Umweltbetrieb der Stadt Bielefeld
Abteilung Neubau -700.63-
Eckendorfer Straße 57
33609 Bielefeld
Telefon 05 21 / 51-3773